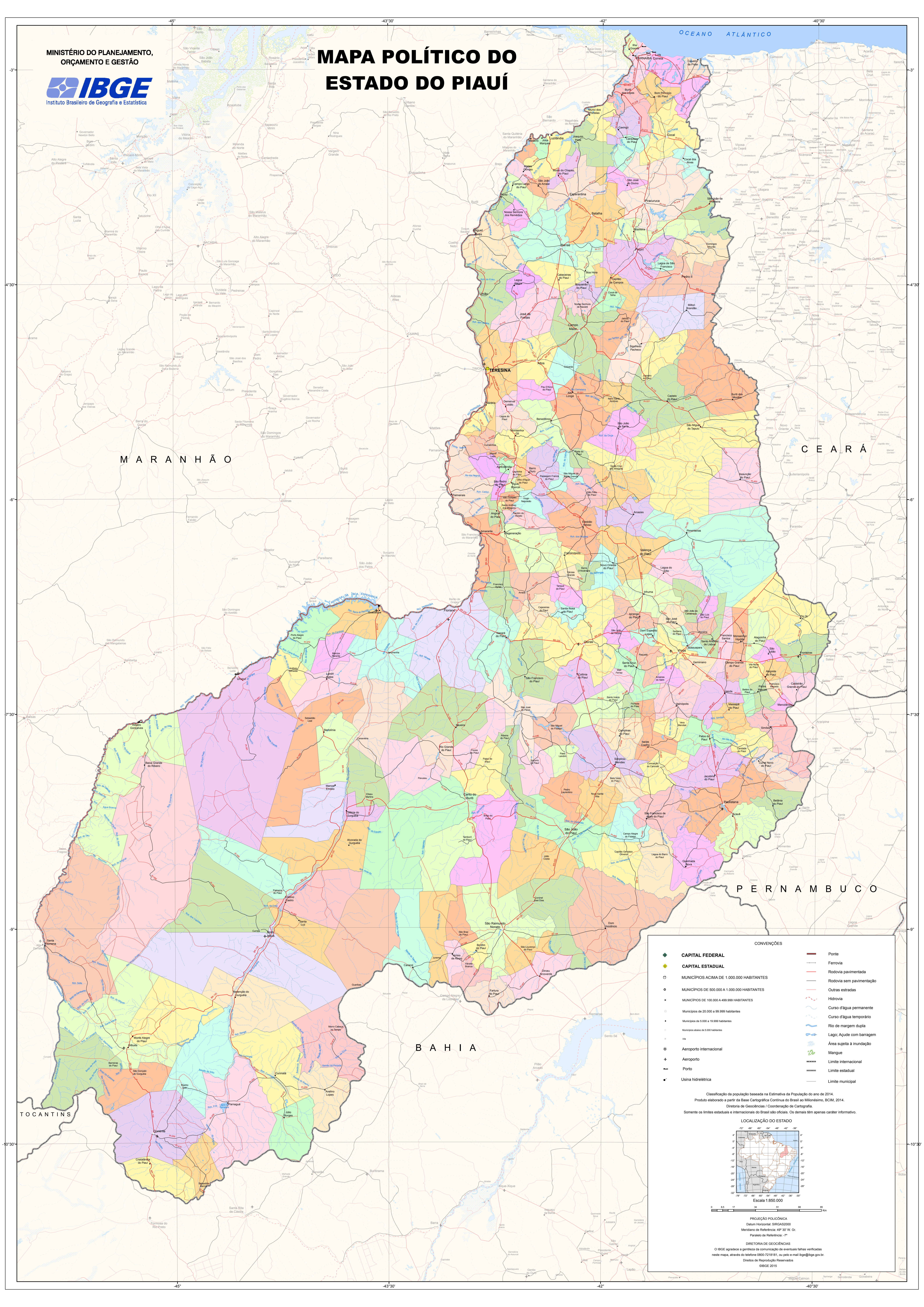


# MAPA POLÍTICO DO ESTADO DO PIAUÍ



M A R A N H ã O

C E A R Á

P E R N A M B U C O

B A H I A

T O C A N T I N S

**CONVENÇÕES**

◆ CAPITAL FEDERAL	— Ponte
◆ CAPITAL ESTADUAL	— Ferrovia
⊞ MUNICÍPIOS ACIMA DE 1.000.000 HABITANTES	— Rodovia pavimentada
○ MUNICÍPIOS DE 500.000 A 1.000.000 HABITANTES	— Rodovia sem pavimentação
● MUNICÍPIOS DE 200.000 A 499.999 HABITANTES	— Outras estradas
● MUNICÍPIOS DE 100.000 A 199.999 HABITANTES	— Hidrovia
● MUNICÍPIOS DE 50.000 A 99.999 HABITANTES	— Curso d'água permanente
● MUNICÍPIOS ATÉ 49.999 HABITANTES	— Curso d'água temporário
● MUNICÍPIOS ATÉ 5.000 HABITANTES	— Rio de margem dupla
✈ Aeroporto internacional	— Lago: Açude com barragem
✈ Aeroporto	— Área sujeita à inundação
⚓ Porto	— Mangue
⚡ Usina hidrelétrica	— Limite internacional
	— Limite estadual
	— Limite municipal

Classificação da população baseada na Estimativa da População do ano de 2014.  
Produto elaborado a partir da Base Cartográfica Contínua do Brasil ao Milionésimo, BCM, 2014.  
Diretoria de Geociências / Coordenação de Cartografia.  
Somente os limites estaduais e internacionais do Brasil são oficiais. Os demais têm apenas caráter informativo.

**LOCALIZAÇÃO DO ESTADO**

Escala 1:550.000

PROJEÇÃO POLICÔNICA  
Datum Horizontal: SIRGAS2000  
Meridiano de Referência: 49° 30' W Gr.  
Paralelo de Referência: 7° S

DIRETORIA DE GEOCIÊNCIAS  
O IBGE agradece a gentileza da comunicação de eventuais falhas verificadas neste mapa, através do telefone 0800-7218181, ou pelo e-mail [ibge@ibge.gov.br](mailto:ibge@ibge.gov.br).  
Direitos de Reprodução Reservados  
©IBGE 2015